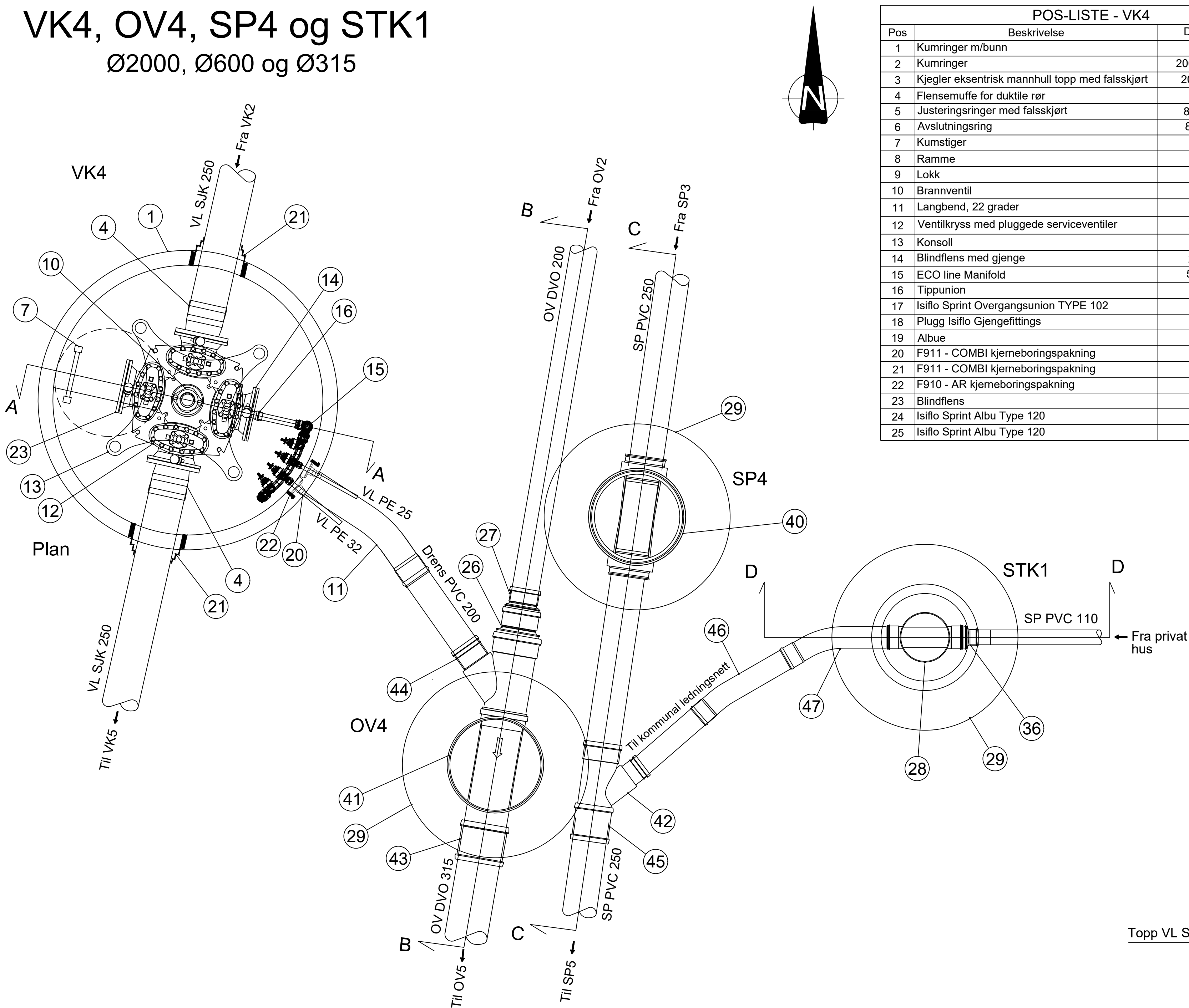


VK4, OV4, SP4 og STK1
Ø2000, Ø600 og Ø315

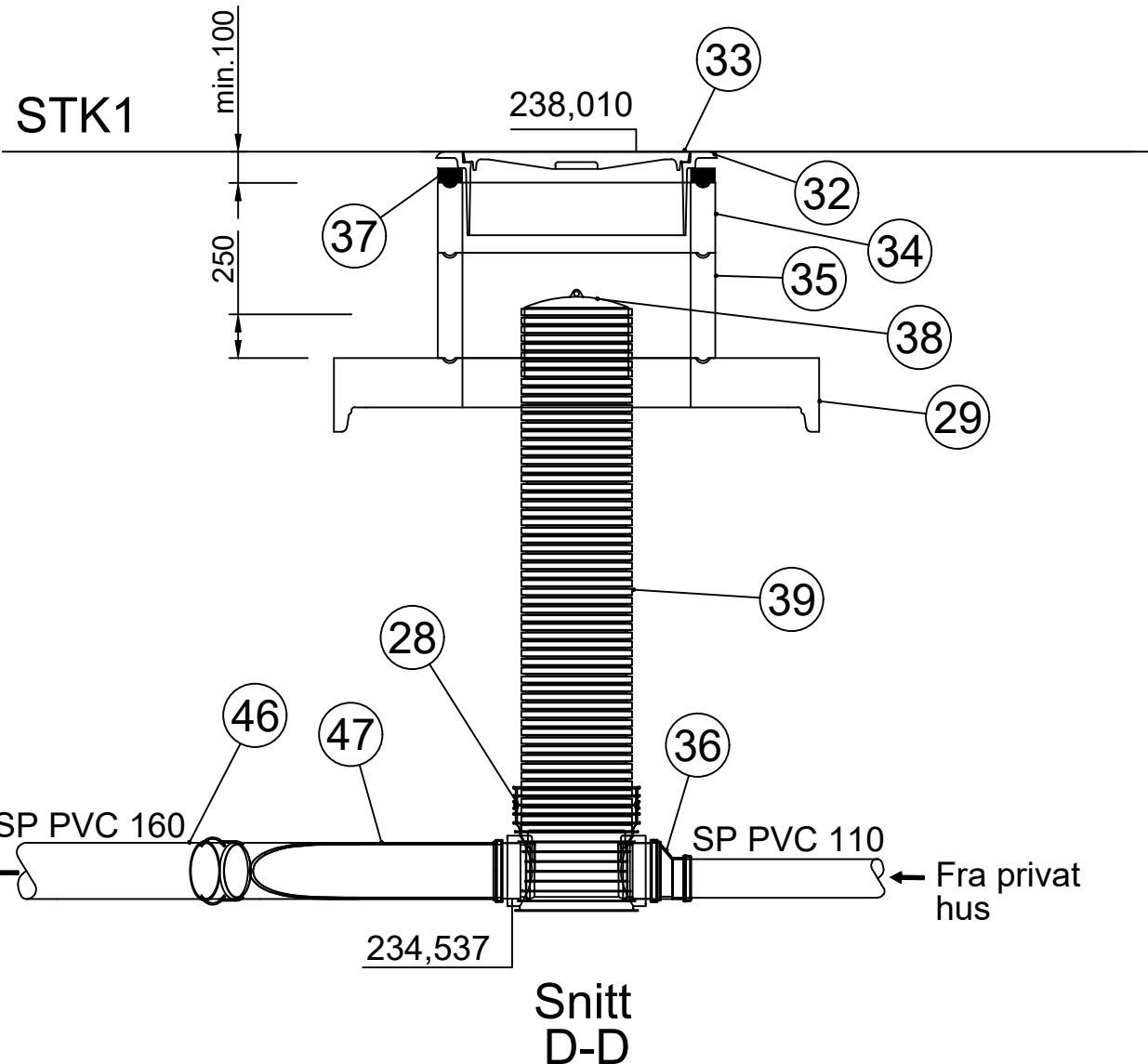
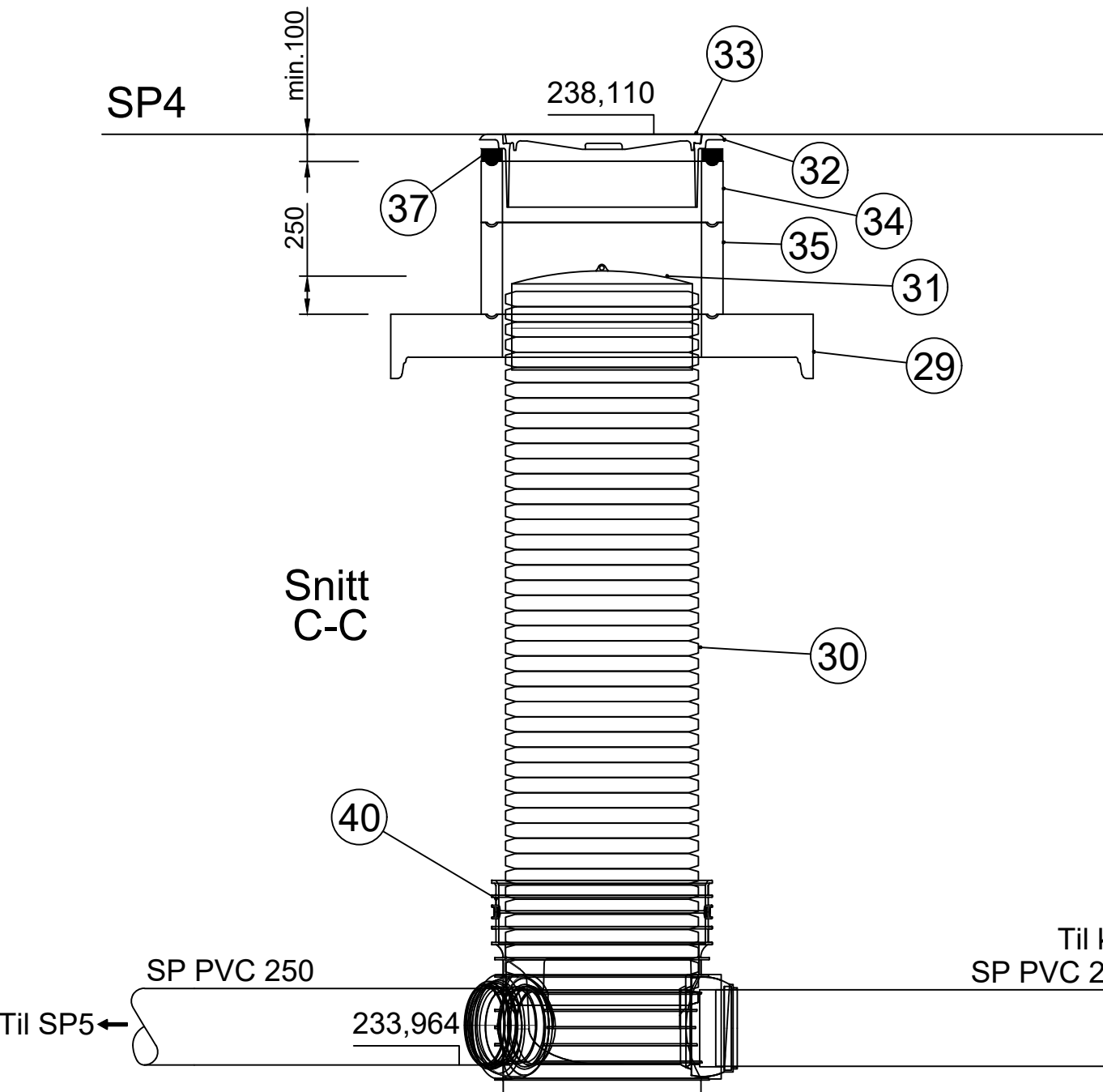
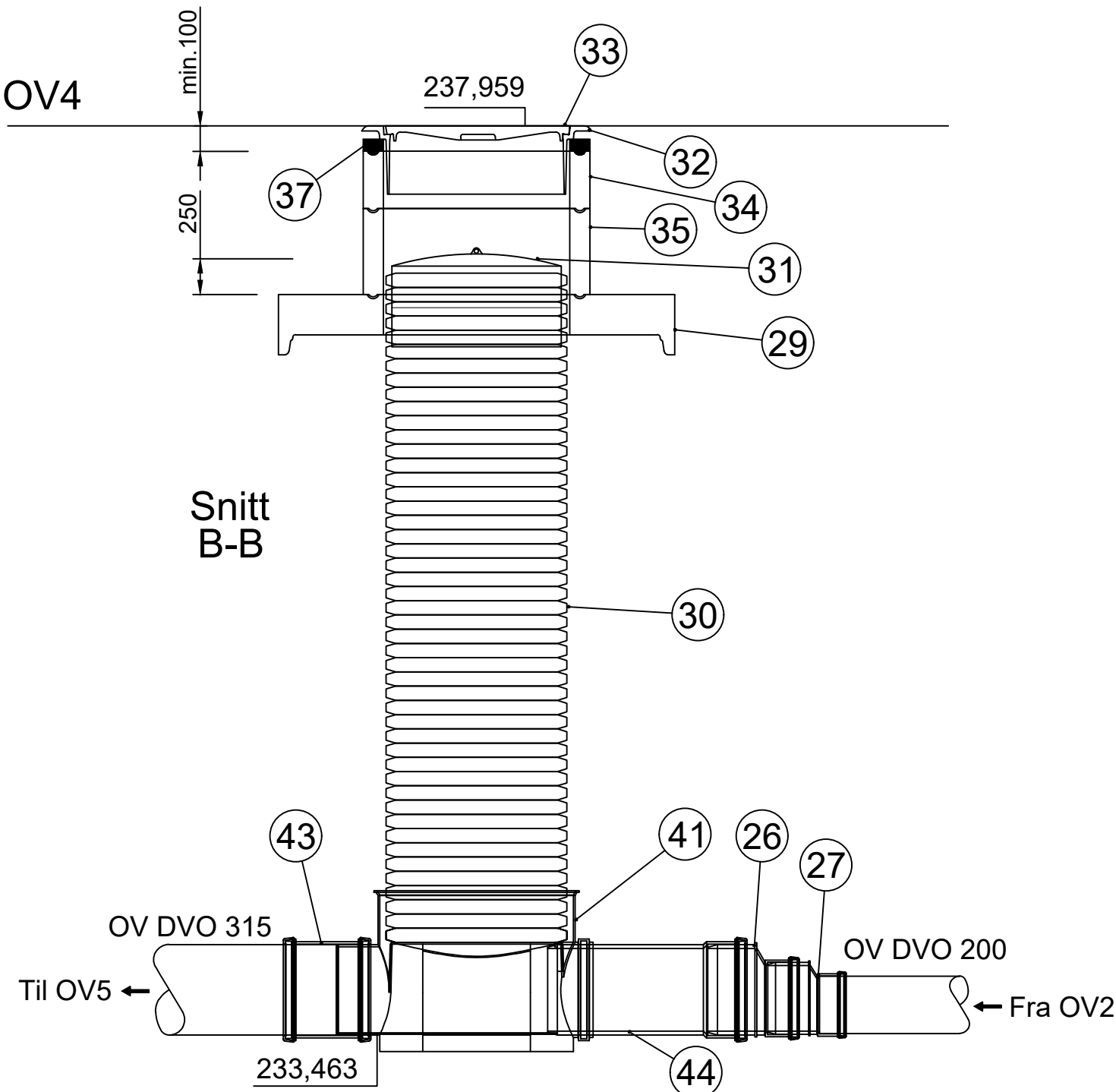
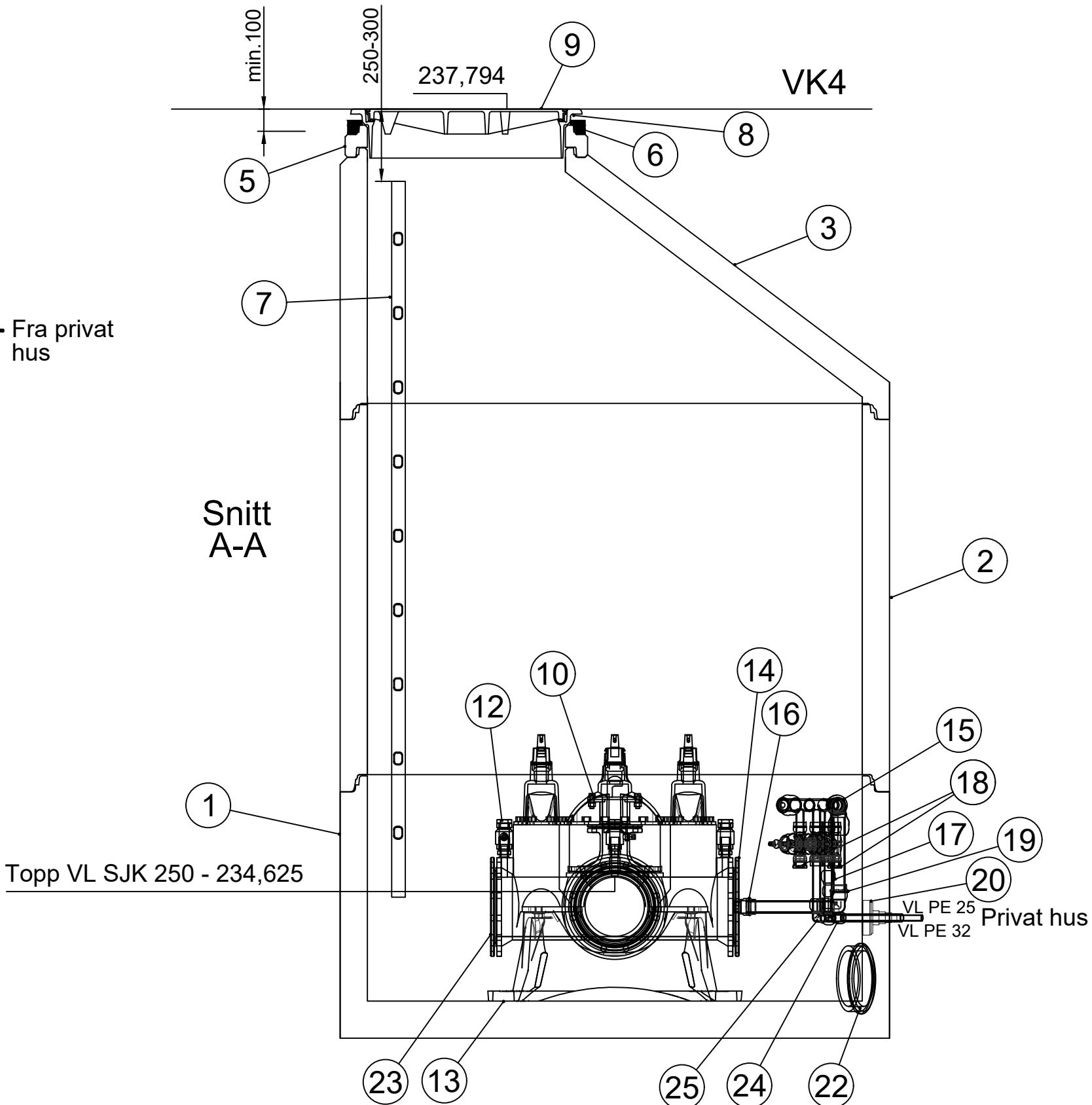


POS-LISTE - VK4			
Pos	Beskrivelse	Dimensjon	Antall
1	Kumringer m/bunn	2000	1
2	Kumringer	2000, h=1500	1
3	Kjegler eksentrisk mannhull topp med falsskjørt	2000, Ø800	1
4	Flensemuffe for duktile rør	250	2
5	Justeringsringer med falsskjørt	800/h=100	1
6	Avslutningsring	800, h=50	1
7	Kumstiger	8-trinn	1
8	Ramme	Ø800	1
9	Lokk	Ø800	1
10	Brannventil	100	1
11	Langbend, 22 grader	200	1
12	Ventilkruss med pluggede serviceventiler	250x250	1
13	Konsoll	250	1
14	Blindflens med gjenge	250x1½"	1
15	ECO line Manifold	50x32 (4)	1
16	Tippunion	1½"x50	1
17	Isiflo Sprint Overgangunion TYPE 102	32-25	1
18	Plugg Isiflo Gjengefittings	32	2
19	Albue	50	1
20	F911 - COMBI kjerneboringspakning	32	1
21	F911 - COMBI kjerneboringspakning	250	3
22	F910 - AR kjerneboringspakning	200	1
23	Blindflens	250	1
24	Isiflo Sprint Albu Type 120	25-25	1
25	Isiflo Sprint Albu Type 120	32x32	1

POS-LISTE - SP4, STK1 og OV4			
Pos	Beskrivelse	Dimensjon	Antall
26	Eksentrisk dimensjonsovergang	315-250	1
27	Eksentrisk dimensjonsovergang	250-200	1
28	Rettløpskum, stigerør Ø315 og PVC rør	Ø315, 160	1
29	Topplater, sentrisk	1200, Ø650 mannhull	3
30	Parametrisk stigerør	600, h=6m	2
31	Lokk til stigerør	600	2
32	Ramme	650	3
33	Kumlokk	650	3
34	Justeringsring	650, h=200	3
35	Justeringsring	650, h=300	3
36	Eksentrisk dimensjonsovergang	160-110	1
37	Avslutningsring	650, h=50	3
38	Lokk til stigerør	315	1
39	Parametrisk stigerør	315, h=3m	1
40	Rettløpskum til PCV rør	250	1
41	Rettløpskum, stigerør Ø600 og DVO rør	Ø600, 315	1
42	Grenrør	250-160	1
43	Løpe muffe	315	1
44	Grenrør	315-200	1
45	Løpe muffe	250	1
46	Langbend, 11 grader	160	1
47	Langbend, 30 grader	160	1

BESTEMMELSER	
Generelle:	
+ VA-norm for Nedre Romerike skal følges.	

MERKNADER	
- Høyden på kummen må kontrolleres før bestilling	
- Høyden på eksisterende ledningsnett må måles inn og kontrolleres	
- Materialet til pakninger skal tilfredsstillere krav i henhold til NS-EN 681-1. Geometrien for flensepakninger skal i tillegg tilfredsstillere krav i henhold til NS-EN 1514-1	



HENVISNINGER	
+ Tegninger: GH001, GH002, GH010, GH011, GH020, GH021, GH025 og GH050	

Revisjon	Revisjonen gjelder	Uttarb	Kontr	Godkjent	Rev. dato
		Arkivref			
		Tegningsdato			30.04.2026
		Bestiller			Bahram Raufi
		Produsert for			Nittedal kommune
		Produsert av			AFRY
		Prosjektnummer			
		Prosjektfasennummer			
		Arkivreferanse			
		Målestokk A1-format			1:20
		Byggeværksnummer			
		Koordinatsystem			-
Konkurransegrunnlag					
Utarbeidet av	Kontrollert av	Godkjent av	Konsulentarkiv	Tegningsnummer /	
HAR	SAL	TSK	D0277774	revisjonsbestav	GH034